

RELE' AD IMPULSI MECCANICO MODULARE

MODULAR PULSE STEP RELAY

CONFORME ALLE NORME

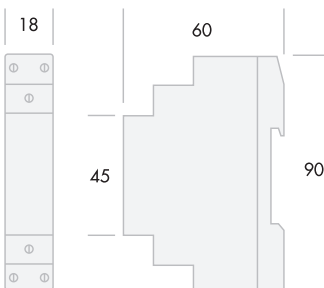
IN CONFORMITY WITH NORMATIVES

LVD, EMC, EN61000-6-1, EN61000-6-3, EN61000-3-3, EN61000-3-2, EN60669-1

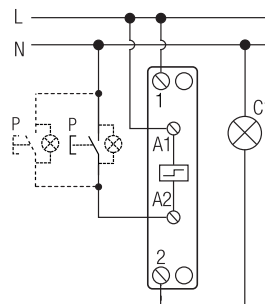


50-60 Hz – 12, 24, 230 Vac
Contenitore modulare in guida DIN
Carico nominale 16 A - 250 Vac
Pulsante di comando a bordo

50-60 Hz - 12, 24, 230 Vac
Modular case in DIN rail
Rated load 16A - 250 Vac
On board command push button



1 contatto 2 sequenze 1 contact 2 sequences



CODICE	TENSIONE	INCANDESCENZA	ALOGENA	FLUORESCENZA	LED 230V	PULSANTI LUMINOSI COLLEGABILI	CONTATTI	PESO	
CODE	VOLTAGE	INCANDESCENT	HALOGEN	FLUORESCENT	LED 230V	CONNECTABLE ILLUMINATED PUSH-BUTTONS	CONTACTS	WEIGHT	
	Vac	Watt	Watt	Watt	Watt			gr	
RE012DI	12	1000	700	350	100*	4	1 NO	85	
RE024DI	24	1000	700	350	100*	4	1 NO	85	
RE230DI	230	1000	700	350	100*	4	1 NO	85	
CO250RE	1,5 uF / 250 Vac condensatore, consente fino a 25 pulsanti luminosi collegabili / capacitor allows to connect max 25 illuminated push buttons								10



Al sensi del Decreto Legislativo n°49 del 14 Marzo 2014 "Attuazione della Direttiva 2012/19/UE sui rifiuti di apparecchiature elettriche ed elettroniche (RAEE)"
Il simbolo del cassettono barrato riportato sull'apparecchiatura indica che il prodotto alla fine della propria vita utile deve essere raccolto separatamente dagli altri rifiuti.
L'utente dovrà, pertanto, conferire l'apparecchiatura integra dei componenti essenziali giunta a fine vita agli idonei centri di raccolta differenziata a seconda dei rifiuti elettronici ed elettrotecnici, oppure riconsegnarla al rivenditore al momento dell'acquisto di nuova apparecchiatura di tipo equivalente, in ragione di uno a uno, oppure 1 a zero per le apparecchiature aventi lato maggiore inferiore a 25cm. La segnalata raccolta differenziata per l'invio successivo dell'apparecchiatura dismessa al riciclaggio, al trattamento e allo smaltimento ambientale compatibile contribuisce ad evitare possibili effetti negativi sull'ambiente e sulla salute favorendo il riciclo dei materiali di cui è composta l'apparecchiatura. Lo smaltimento abusivo del prodotto da parte dell'utente comporta sanzioni amministrative di cui al Decreto Legislativo N°49 del 14 Marzo 2014.

